

Rappels

La cellule : caractère commun A TOUS les êtres vivants (animaux, végétaux et microorganismes)

Les êtres vivants composés d'une seule cellule sont des organismes **UNICELLULAIRES**

Les êtres vivants composés de plusieurs cellules sont des organismes **PLURICELLULAIRES**

Question : Comment est fabriqué un nouvel être humain ?

1. Des cellules reproductrices à embryon puis au fœtus

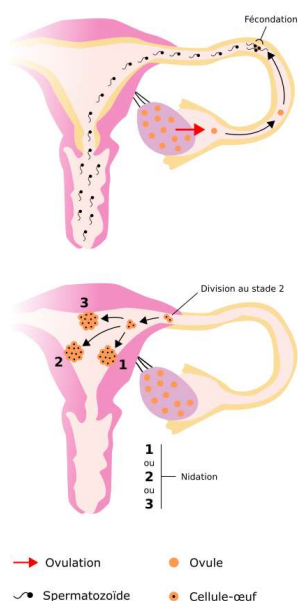
Rappel

Chez la femme les ovaires fabriquent des cellules reproductrices les OVULES

Chez l'homme les testicules fabriquent des cellules reproductrices les spermatozoïdes

Activité Les étapes de la formation du nouvel être humain *doc collé*

Voir livre SVT pages 210 à 211 Du rapport sexuel à la rencontre ovule spermatozoïdes



300 millions de spermatozoïdes éjectés dans le vagin

Voir photo dans le livre de SVT p151 qui montre au niveau cellulaire la fécondation et p207 l'ovulation

Remarque : la queue du spermatozoïde ne rentrera pas à l'intérieur de l'ovule

Vocabulaire

Fécondation = rencontre d'un ovule et d'un spermatozoïde dans la trompe de la femme formant une cellule œuf

Nidation = implantation de la cellule œuf dans l'endomètre de l'utérus

Ovules et spermatozoïdes = cellules sexuelles = gamètes

Activité : Les étapes du développement de la cellule œuf

La grossesse dure 40 semaines environ 9 mois (calculée à partir du 1er jour de la date des dernières règles)

Découvrez en image les principales étapes du 1er trimestre de la grossesse ne recopier que les phrases



3^{ème} semaine : la fécondation de l'ovule



4^{ème} semaine, l'implantation de la cellule œuf fécondé dans l'utérus (c'est la nidation, (test de grossesse positif, taille 1,5 millimètres)



6^{ème} semaine, apparition de la moelle épinière et 1ers battements du coeur



7^{ème} semaine, développement du cerveau

(pas de photo)

8^{ème} semaine, l'embryon commence à bouger, développement des membres



9^{ème} semaine, les membres se développent, les organes primaires du système reproducteur se mettent en place



11^{ème} semaine, l'embryon devient **FŒTUS**



14^{ème} semaine et fin du 1^{er} trimestre (avortement encore possible)

Je retiens :

Embryon = nom donné au futur être vivant depuis la première division de la cellule œuf jusqu'à la 10^{ème} semaine de la grossesse

Fœtus = nom donné au futur être vivant de la 11^{ème} semaine de la grossesse jusqu'à la naissance

Activité : Comment se développe l'embryon puis le fœtus durant la grossesse

Faire le tableau suivant et le compléter à l'aide d'une recherche sur internet

Le développement du fœtus

Mois de grossesse	Développement
3 ^{ème}	Tous les organes sont en place mais ne fonctionnent pas tous
4 ^{ème}	
5 ^{ème}	
6 ^{ème}	
7 ^{ème}	
8 ^{ème}	
9 ^{ème}	

2. Le développement du futur bébé dans le ventre de sa maman

Voir livre SVT page 216 et 217

Rappel 6ème Nutriments = lipides, glucides protéines, vitamines et minéraux

Activité : La nutrition de l'embryon puis du fœtus durant la grossesse

[doc collé en cours](#)